



УТВЕРЖДАЮ  
Директор МБОУ СОШ №15  
го Спасск-Дальний  
Гриднев С.А.  
«10» марта 2021г.

**ПАСПОРТ ДОСТУПНОСТИ  
объекта социальной инфраструктуры (ОСИ)  
№ ОП-33-16  
Общие сведения об объекте**

- 1.1. Наименование (вид) объекта Муниципальное бюджетное общеобразовательное учреждение «Средняя общеобразовательная школа №15» городского округа Спасск-Дальний
- 1.2. Адрес объекта 692238, Российская Федерация, Приморский край, г. Спасск-Дальний, ул. Красногвардейская, 104/6
- 1.3. Сведения о размещении объекта:  
- отдельно стоящее здание 3 этажа, 4228,9 кв.м.  
- часть здания \_\_\_\_\_ этажей (или на \_\_\_\_\_ этаже), \_\_\_\_\_ кв.м.
- 1.4. Год постройки здания 1965 г., последнего капитального ремонта \_\_\_\_\_
- 1.5. Дата предстоящих плановых ремонтных работ: текущего июнь-июль 2021 г., \_\_\_\_\_, **сведения об организации, расположенной на объекте**
- 1.6. Название организации (учреждения), (полное юридическое наименование – согласно Уставу, краткое наименование) Муниципальное бюджетное общеобразовательное учреждение «Средняя общеобразовательная школа №15» городского округа Спасск-Дальний МБОУ СОШ №15
- 1.7. Юридический адрес организации (учреждения) 692238, Российская Федерация, Приморский край, г. Спасск-Дальний, ул. Красногвардейская, 104/6
- 1.8. Основание для пользования объектом (оперативное управление, аренда, собственность)
- 1.9. Форма собственности (муниципальная, негосударственная)
- 1.10. Территориальная принадлежность (федеральная, региональная, муниципальная)
- 1.11. Вышестоящая организация (наименование) управление образования Администрации городского округа Спасск-Дальний
- 1.12. Адрес вышестоящей организации, другие координаты 692245, Российская Федерация, Приморский край, г. Спасск-Дальний, ул. Борисова, д.17

**2. Характеристика деятельности организации на объекте**

- 2.1 Сфера деятельности (здравоохранение, образование, социальная защита, физическая культура и спорт, культура, связь и информация, транспорт, жилой фонд, потребительский рынок и сфера услуг, другое) образование
- 2.2 Виды оказываемых услуг образовательная деятельность по следующим программам: начального общего образования, основного общего образования, среднего общего образования, дополнительного образования детей и взрослых.
- 2.3 Форма оказания услуг: (на объекте, в т.ч. на дому, дистанционно)
- 2.4 Категории обслуживаемого населения по возрасту: (дети, взрослые трудоспособного возраста, пожилые; все возрастные категории)
- 2.5 Категории обслуживаемых инвалидов: инвалиды, передвигающиеся на коляске, инвалиды с нарушениями опорно-двигательного аппарата; нарушениями зрения, нарушениями слуха, нарушениями умственного развития
- 2.6 Плановая мощность: посещаемость (количество обслуживаемых в день), вместимость, пропускная способность 998 учащихся и сотрудников в одну смену
- 2.7 Участие в исполнении ИПР инвалида, ребенка-инвалида (да, нет)

### 3. Состояние доступности объекта для инвалидов и других маломобильных групп населения (МГН)

#### 3.1 Путь следования к объекту пассажирским транспортом

(описать маршрут движения с использованием пассажирского транспорта) Рядом с учреждением расположена остановка «СТА», проходят маршруты городских автобусов №3,7,9,20.

наличие адаптированного пассажирского транспорта к объекту: нет

#### 3.2 Путь к объекту от ближайшей остановки пассажирского транспорта:

3.2.1 расстояние до объекта от остановки транспорта 200 м

3.2.2 время движения (пешком) 5 мин

3.2.3 наличие выделенного от проезжей части пешеходного пути (да),

3.2.4 Перекрестки: *нерегулируемые;*

3.2.5 Информация на пути следования к объекту: *нет*

3.2.6 Перепады высоты на пути: есть (бордюры высота 12-15 см)

Их обустройство для инвалидов на коляске: (нет)

#### 3.3 Организация доступности объекта для инвалидов – форма обслуживания\*

№№ п/п	Категория инвалидов (вид нарушения)	Вариант организации доступности объекта (формы обслуживания)*
1.	<b>Все категории инвалидов и МГН</b>	
	<i>в том числе инвалиды:</i>	
2	передвигающиеся на креслах-колясках	ДУ
3	с нарушениями опорно-двигательного аппарата	ДУ
4	с нарушениями зрения	ДУ
5	с нарушениями слуха	ДУ
6	с нарушениями умственного развития	ДУ

\* - указывается один из вариантов: «А», «Б», «ДУ», «ВНД»:

«А» - доступность всех зон и помещений (универсальная);

«Б» - выделены для обслуживания инвалидов специальные участки и помещения;

«ДУ» - обеспечена условная доступность: помощь сотрудника организации, либо услуги предоставляются на дому или дистанционно;

«ВНД» - доступность не организована (временно недоступно).

#### 3.4 Состояние доступности основных структурно-функциональных зон

№ п/п	Основные структурно-функциональные зоны	Состояние доступности, в том числе для основных категорий инвалидов**
1	Территория, прилегающая к зданию (участок)	ДП-В (К, О, С, Г, У)
2	Вход (входы) в здание	ДУ
3	Путь (пути) движения внутри здания (в т.ч. пути эвакуации)	
4	Зона целевого назначения здания (целевого посещения объекта)	
5	Санитарно-гигиенические помещения	
6	Система информации и связи (на всех зонах)	
7	Пути движения к объекту (от остановки транспорта)	

#### 3.5. ИТОГОВОЕ ЗАКЛЮЧЕНИЕ о состоянии доступности ОСИ: ДУ

#### 4. Управленческое решение

##### 4.1. Рекомендации по адаптации основных структурных элементов объекта

№ № п \п	Основные структурно-функциональные зоны объекта	Рекомендации по адаптации объекта(вид работы)*
1	Территория, прилегающая к зданию (участок)	Не нуждается
2	Вход (входы) в здание	Текущий ремонт (установка пандуса на наружной лестнице здания, демонтаж порога входной двери)
3	Путь (пути) движения внутри здания (в т.ч. пути эвакуации)	текущий ремонт
4	Зона целевого назначения здания (целевого посещения объекта)	текущий ремонт
5	Санитарно-гигиенические помещения	текущий ремонт
6	Система информации на объекте (на всех зонах)	текущий ремонт
7	Пути движения к объекту (от остановки транспорта)	текущий ремонт
8	<b>Все зоны и участки</b>	Текущий ремонт (установка пандуса на наружной лестнице здания, демонтаж порога входной двери)

\*- указывается один из вариантов (видов работ): не нуждается; ремонт (текущий, капитальный); индивидуальное решение с ТСР; технические решения невозможны – организация альтернативной формы обслуживания

4.2. Период проведения работ 2021-2023 год.  
в рамках исполнения ведомственной муниципальной программы «Образование».  
(указывается наименование документа: программы, плана)

4.3 Ожидаемый результат (по состоянию доступности) после выполнения работ по адаптации  
доступность входа в здание

Оценка результата исполнения программы, плана (по состоянию доступности) доступность входа в здание

4.4. Для принятия решения требуется, не требуется (нужное подчеркнуть):

Согласование с вышестоящей организацией (собственником объекта); согласование с общественными организациями инвалидов .

Имеется заключение уполномоченной организации о состоянии доступности объекта (наименование документа и выдавшей его организации, дата), прилагается

4.5. Информация размещена (обновлена) на Карте доступности субъекта РФ

Будет размещена на портале Администрации Приморского края «Доступная среда. Учимся жить вместе».

(наименование сайта, портала)

#### 5. Особые отметки

Паспорт сформирован на основании:

1. Анкеты (информации об объекте) от «10» марта 2021 г.,

2. Акта обследования объекта: № акта \_\_\_\_\_ от «10» марта 2021 г.



УТВЕРЖДАЮ  
Директор  
муниципального бюджетного  
образовательного  
учреждения «Средняя  
общеобразовательная школа  
№15» городского округа  
Спасск-Дальний  
*Гриднев* Гриднев С.А.  
« 10 » марта 2021г.

**АНКЕТА**  
**(информация об объекте социальной инфраструктуры)**  
**К ПАСПОРТУ ДОСТУПНОСТИ ОСИ**  
**№ ОП-33-16**

**1. Общие сведения об объекте**

1.1. Наименование (вид) объекта Муниципальное бюджетное общеобразовательное учреждение «Средняя общеобразовательная школа №15» городского округа Спасск-Дальний

1.2. Адрес объекта 692238, Российская Федерация, Приморский край, г. Спасск-Дальний, ул. Красногвардейская, 104/6

1.3. Сведения о размещении объекта:

- отдельно стоящее здание 3 этажа, 4228,9 кв.м.

- часть здания \_\_\_\_\_ этажей (или на \_\_\_\_\_ этаже), \_\_\_\_\_ кв.м.

1.4. Год постройки здания 1965 г., последнего капитального ремонта \_\_\_\_\_

1.5. Дата предстоящих плановых ремонтных работ: текущего июнь-июль 2021 г.,

**сведения об организации, расположенной на объекте**

1.6. Название организации (учреждения), (полное юридическое наименование – согласно Уставу, краткое наименование) Муниципальное бюджетное общеобразовательное учреждение «Средняя общеобразовательная школа №15» городского округа Спасск-Дальний  
МБОУ СОШ №15

1.7 Юридический адрес организации (учреждения) 692238, Российская Федерация, Приморский край, г. Спасск-Дальний, ул. Красногвардейская, 104/6

1.8. Основание для пользования объектом (оперативное управление, аренда, собственность)

1.9. Форма собственности (муниципальная, негосударственная)

1.10. Территориальная принадлежность (федеральная, региональная, муниципальная)

1.11. Вышестоящая организация (наименование) управление образования Администрации городского округа Спасск-Дальний

1.12. Адрес вышестоящей организации, другие координаты 692245, Российская Федерация, Приморский край, г. Спасск-Дальний, ул.Борисова, д.17

## 2. Характеристика деятельности организации на объекте

2.1 Сфера деятельности (здравоохранение, образование, социальная защита, физическая культура и спорт, культура, связь и информация, транспорт, жилой фонд, потребительский рынок и сфера услуг, другое образование)

2.2 Виды оказываемых услуг образовательная деятельность по следующим программам: начального общего образования, основного общего образования, среднего общего образования, дополнительного образования детей и взрослых

2.3 Форма оказания услуг: (на объекте, в т.ч. на дому, дистанционно)

2.4 Категории обслуживаемого населения по возрасту: (дети, взрослые трудоспособного возраста, пожилые; все возрастные категории)

2.5 Категории обслуживаемых инвалидов: инвалиды, передвигающиеся на коляске, инвалиды с нарушениями опорно-двигательного аппарата; нарушениями зрения, нарушениями слуха, нарушениями умственного развития

2.6 Плановая мощность: посещаемость (количество обслуживаемых в день), вместимость, пропускная способность 1203 учащихся в одну смену

2.7 Участие в исполнении ИПР инвалида, ребенка-инвалида (да, нет)

### 3. Состояние доступности объекта для инвалидов и других маломобильных групп населения (МГН)

#### 3.1 Путь следования к объекту пассажирским транспортом

(описать маршрут движения с использованием пассажирского транспорта) Рядом с учреждением расположена остановка «СТА», проходят маршруты городских автобусов №3,7,9,20.  
наличие адаптированного пассажирского транспорта к объекту: нет

#### 3.2 Путь к объекту от ближайшей остановки пассажирского транспорта:

3.2.1 расстояние до объекта от остановки транспорта 200 м

3.2.2 время движения (пешком) 5 мин

3.2.3 наличие выделенного от проезжей части пешеходного пути (да),

3.2.4 Перекрестки: нерегулируемые;

3.2.5 Информация на пути следования к объекту: нет

3.2.6 Перепады высоты на пути: есть (бордюры высота 12-15 см)

Их обустройство для инвалидов на коляске: (нет)

#### 3.3 Вариант организации доступности ОСИ(формы обслуживания)\*с учетом СП 35-101-2001

№№ п/п	Категория инвалидов (вид нарушения)	Вариант организации доступности объекта
1.	<b>Все категории инвалидов и МГН</b>	
	<i>в том числе инвалиды:</i>	
2	передвигающиеся на креслах-колясках	ДУ
3	с нарушениями опорно-двигательного аппарата	ДУ
4	с нарушениями зрения	ДУ
5	с нарушениями слуха	ДУ
6	с нарушениями умственного развития	ДУ

\* - указывается один из вариантов: «А», «Б», «ДУ», «ВНД»:

«А» - доступность всех зон и помещений (универсальная);

«Б» - выделены для обслуживания инвалидов специальные участки и помещения;

«ДУ» - обеспечена условная доступность: помощь сотрудника организации, либо услуги предоставляются на дому или дистанционно;

«ВНД» - доступность не организована (временно недоступно).

**4. Управленческое решение**(предложения по адаптации основных структурных элементов объекта)

№ п \п	Основные структурно-функциональные зоны объекта	Рекомендации по адаптации объекта (вид работы)*
1	Территория, прилегающая к зданию (участок)	Не нуждается
2	Вход (входы) в здание	Текущий ремонт (установка пандуса на наружной лестнице здания, демонтаж порога входной двери)
3	Путь (пути) движения внутри здания (в т.ч. пути эвакуации)	текущий ремонт
4	Зона целевого назначения (целевого посещения объекта)	текущий ремонт
5	Санитарно-гигиенические помещения	текущий ремонт
6	Система информации на объекте (на всех зонах)	текущий ремонт
7	Пути движения к объекту (от остановки транспорта)	
8.	<b>Все зоны и участки</b>	Текущий ремонт (установка пандуса на наружной лестнице здания, демонтаж порога входной двери)

\*- указывается один из вариантов (видов работ): не нуждается; ремонт (текущий, капитальный); индивидуальное решение с ТСР; технические решения невозможны – организация альтернативной формы обслуживания

**Размещение информации на Карте доступности субъекта РФ согласовано \_\_\_\_\_**

*Гриднев*

Гриднев С. А., директор МБОУ СОШ № 15 го Спасск-Дальний, 8 (42352) 5 82 14  
(подпись, Ф.И.О., должность; координаты для связи уполномоченного представителя объекта)



УТВЕРЖДАЮ  
Директор МБОУ СОШ №15  
го Спасск-Дальний  
*Гриднев С.А.*  
«10» марта 2021г.

**АКТ ОБСЛЕДОВАНИЯ**  
**объекта социальной инфраструктуры**  
**К ПАСПОРТУ ДОСТУПНОСТИ ОСИ**  
**№ ОП-33-16**

г Спасск-Дальний,  
Приморского края

Наименование территориального  
образования субъекта РФ

«10» марта 2021 г.

**1. Общие сведения об объекте**

- 1.1. Наименование(вид) объекта Муниципальное бюджетное общеобразовательное учреждение «Средняя общеобразовательная школа №15» городского округа Спасск-Дальний
- 1.2. Адрес объекта 692238, Российская Федерация, Приморский край, г. Спасск-Дальний, ул. Красногвардейская, 104/6
- 1.3. Сведения о размещении объекта:  
- отдельно стоящее здание 3 этажа, 4228,9 кв.м  
- наличие прилегающего земельного участка (да, нет); да (20258 ) кв.м
- 1.4. Год постройки здания 1965
- 1.5. Дата предстоящих плановых ремонтных работ: текущего июня-июль 2021 г.
- 1.6. Название организации (учреждения), (полное юридическое наименование – согласно Уставу, краткое наименование) Муниципальное бюджетное общеобразовательное учреждение «Средняя общеобразовательная школа №15» городского округа Спасск-Дальний. МБОУ СОШ №15.
- 1.7. Юридический адрес организации (учреждения) 692238, Российская Федерация, Приморский край, г. Спасск-Дальний, ул. Красногвардейская, 104/6

**2. Характеристика деятельности организации на объекте**

Дополнительная информация ведение образовательной деятельности по следующим программам: начального общего образования, основного общего образования, среднего общего образования, дополнительного образования детей и взрослых

**3. Состояние доступности объекта**

**3.1 Путь следования к объекту пассажирским транспортом**

(описать маршрут движения с использованием пассажирского транспорта)

Рядом с учреждением расположена остановка «СТА», проходят маршруты городских автобусов №3, 7, 9, 20.

наличие адаптированного пассажирского транспорта к объекту нет

**3.2 Путь к объекту от ближайшей остановки пассажирского транспорта:**

3.2.1 расстояние до объекта от остановки транспорта 200 м

3.2.2 время движения (пешком) 5 мин

3.2.3 наличие выделенного от проезжей части пешеходного пути (да),

3.2.4 Перекрестки: нерегулируемые;

3.2.5 Информация на пути следования к объекту: нет

3.2.6 Перепады высоты на пути: есть (бордюры высота 12-15 см)

Их обустройство для инвалидов на коляске: (нет)

### 3.3 Организация доступности объекта для инвалидов – форма обслуживания

№№ п/п	Категория инвалидов (вид нарушения)	Вариант организации доступности объекта (формы обслуживания)*
1.	<b>Все категории инвалидов и МГН</b>	
	<i>в том числе инвалиды:</i>	
2	передвигающиеся на креслах-колясках	ДУ
3	с нарушениями опорно-двигательного аппарата	ДУ
4	с нарушениями зрения	ДУ
5	с нарушениями слуха	ДУ
6	с нарушениями умственного развития	ДУ

\* - указывается один из вариантов: «А», «Б», «ДУ», «ВНД»

### 3.4 Состояние доступности основных структурно-функциональных зон

№№ п/п	Основные структурно- функциональные зоны	Состояние доступности, в том числе для основных категорий инвалидов**	Приложение	
			№ на плане	№ фото
1	Территория, прилегающая к зданию (участок)	ДП-В (К, О, С, Г, У)	1	1
2	Вход (входы) в здание	ДУ	2	2, 3, 4
3	Путь (пути) движения внутри здания (в т.ч. пути эвакуации)			
4	Зона целевого назначения здания (целевого посещения объекта)			
5	Санитарно-гигиенические помещения			
6	Система информации и связи (на всех зонах)			
7	Пути движения к объекту (от остановки транспорта)			

\*\*Указывается: ДП-В - доступно полностью всем; ДП-И (К, О, С, Г, У) – доступно полностью избирательно (указать категории инвалидов); ДЧ-В - доступно частично всем; ДЧ-И (К, О, С, Г, У) – доступно частично избирательно (указать категории инвалидов); ДУ - доступно условно, ВНД - недоступно

### 3.5. ИТОГОВОЕ ЗАКЛЮЧЕНИЕ о состоянии доступности ОСИ: ДУ\_\_\_\_\_



#### 4. Управленческое решение (проект)

##### 4.1. Рекомендации по адаптации основных структурных элементов объекта:

№ № п \п	Основные структурно-функциональные зоны объекта	Рекомендации по адаптации объекта(вид работы)*
1	Территория, прилегающая к зданию (участок)	Не требуется
2	Вход (входы) в здание	Текущий ремонт (установка пандуса на наружной лестнице здания, демонтаж порога входной двери)
3	Путь (пути) движения внутри здания (в т.ч. пути эвакуации)	текущий ремонт
4	Зона целевого назначения здания (целевого посещения объекта)	текущий ремонт
5	Санитарно-гигиенические помещения	текущий ремонт
6	Система информации на объекте (на всех зонах)	текущий ремонт
7	Пути движения к объекту (от остановки транспорта)	
8.	<b>Все зоны и участки</b>	Текущий ремонт (установка пандуса на наружной лестнице здания, демонтаж порога входной двери)

\*- указывается один из вариантов (видов работ): не нуждается; ремонт (текущий, капитальный); индивидуальное решение с ТСР; технические решения невозможны – организация альтернативной формы обслуживания

##### 4.2. Период проведения работ 2021-2022

в рамках исполнения ведомственной муниципальной программы «Образование» на 2021-2023г.  
(указывается наименование документа: программы, плана)

##### 4.3. Ожидаемый результат (по состоянию доступности) после выполнения работ по адаптации доступность входа в здание

Оценка результата исполнения программы, плана (по состоянию доступности) доступность входа в здание

4.4. Для принятия решения требуется, не требуется (нужное подчеркнуть):

4.4.1. согласование на Комиссии не требуется

(наименование Комиссии по координации деятельности в сфере обеспечения доступной среды жизнедеятельности для инвалидов и других МГН)

4.4.2. согласование работ с надзорными органами (в сфере проектирования и строительства, архитектуры, охраны памятников, другое - указать)

не требуется

4.4.3. техническая экспертиза; разработка проектно-сметной документации;

4.4.4. согласование с вышестоящей организацией (собственником объекта);

4.4.5. согласование с общественными организациями инвалидов;

4.4.6. другое \_\_\_\_\_

Имеется заключение уполномоченной организации о состоянии доступности объекта (наименование документа и выдавшей его организации, дата), прилагается

##### 4.7. Информация может быть размещена (обновлена) на Карте доступности субъекта РФ

Администрация Приморского края «Доступная среда. Учимся жить вместе».

(наименование сайта, портала)

## 5. Особые отметки

### ПРИЛОЖЕНИЯ:

Результаты обследования:

- |  |                |
|--|----------------|
| 1. Территории, прилегающей к объекту       | на <u>1</u> л. |
| 2. Входа(входов) в здание                  | на <u>1</u> л. |
| 3. Путей движения в здании                 | на _____ л.    |
| 4. Зоны целевого назначения объекта        | на _____ л.    |
| 5. Санитарно-гигиенических помещений       | на _____ л.    |
| 6. Системы информации (и связи) на объекте | на _____ л.    |

Результаты фотофиксации на объекте \_\_\_\_\_ на 3 л.

Поэтажные планы, паспорт БТИ 1этаж на 1 л.

Другое(в том числе дополнительная информация о путях движения к объекту)

---

### I Результаты обследования:

#### 1. Территории, прилегающей к зданию (участка)

Муниципальное бюджетное общеобразовательное учреждение «Средняя общеобразовательная школа №15» городского округа Спасск-Дальний 692238, Российская Федерация, Приморский край, г. Спасск-Дальний, ул. Красногвардейская, 104/6

Наименование объекта, адрес

№ п/п	Наименование функционально-планировочного элемента	Наличие элемента			Выявленные нарушения и замечания		Работы по адаптации объектов	
		есть/нет	№ на плане	№ фото	Содержание	Значимо для инвалида (категория)	Содержание	Виды работ
1.1	Вход (входы) на территорию	есть	1	1	Замечаний нет		Не требуется	
1.2	Путь (пути) движения на территории	есть	2	2	Замечаний нет		Не требуется	
1.3	Лестница (наружная)	нет						
1.4	Пандус (наружный)	нет						
1.5	Автостоянка и парковка	нет					Не требуется	
	ОБЩИЕ требования к зоне				Замечаний нет		Не требуется	

### II Заключение по зоне:

Наименование структурно-функциональной зоны	Состояние доступности* (к пункту 3.4 Акта обследования ОСИ)	Приложение		Рекомендации по адаптации (вид работы)** к пункту 4.1 Акта обследования ОСИ
		№ на плане	№ фото	
Территория прилегающая к зданию (участок)	ДП-В (К, О, С, Г, У)	1	1	Не требуется

\* указывается: ДП-В - доступно полностью всем; ДП-И (К, О, С, Г, У) – доступно полностью избирательно (указать категории инвалидов); ДЧ-В - доступно частично всем; ДЧ-И (К, О, С, Г, У) – доступно частично избирательно (указать категории инвалидов); ДУ - доступно условно, ВНД - недоступно

\*\*указывается один из вариантов: не нуждается; ремонт (текущий, капитальный); индивидуальное решение с ТСР; технические решения невозможны – организация альтернативной формы обслуживания

Комментарий к заключению: \_\_\_\_\_

**I Результаты обследования:  
2. Входа (входов) в здание**

Муниципальное бюджетное общеобразовательное учреждение «Средняя общеобразовательная школа №15» городского округа Спасск-Дальний 692238, Российская Федерация, Приморский край, г. Спасск-Дальний, ул. Красногвардейская, 104/6

Наименование объекта, адрес

№ п/п	Наименование функционально-планировочного элемента	Наличие элемента			Выявленные нарушения и замечания		Работы по адаптации объектов	
		есть/нет	№ на плане	№ фото	Содержание	Значимо для инвалида (категория)	Содержание	Виды работ
2.1	Лестница (наружная)	есть	3	3	Отсутствие пандуса	(К, О)	Текущий ремонт	Установка пандуса
2.2	Пандус (наружный)	нет	-		Отсутствие пандуса	(К, О)	Текущий ремонт	Установка пандуса
2.3	Входная площадка (перед дверью)	есть	4	2	Замечаний нет		Не требуется	
2.4	Дверь (входная)	есть	4	2	Наличие препятствия - порог	(К, О)	Текущий ремонт	Демонтаж порога
2.5	Тамбур	есть	5	3	Без замечаний			
	ОБЩИЕ требования к зоне				Отсутствие пандуса на наружной лестнице здания, наличие препятствия для движения – порога входной двери	(К, О)	Текущий ремонт	Установка пандуса на наружной лестнице здания, демонтаж порога входной двери

**I. Заключение по зоне:**

Наименование структурно-функциональной зоны	Состояние доступности* (к пункту 3.4 Акта обследования ОСИ)	Приложение		Рекомендации по адаптации (вид работы)** к пункту 4.1 Акта обследования ОСИ
		№ на плане	№ фото	
Вход (выход) в здание	ДУ	2	2,3	Текущий ремонт (установка пандуса на наружной лестнице здания, демонтаж порога входной двери)

\* указывается: **ДП-В** - доступно полностью всем; **ДП-И** (К, О, С, Г, У) – доступно полностью избирательно (указать категории инвалидов); **ДЧ-В** - доступно частично всем; **ДЧ-И** (К, О, С, Г, У) – доступно частично избирательно (указать категории инвалидов); **ДУ** - доступно условно, **ВНД** - недоступно

\*\*указывается один из вариантов: не нуждается; ремонт (текущий, капитальный); индивидуальное решение с ТСР; технические решения невозможны – организация альтернативной формы обслуживания

Комментарий к заключению: \_\_\_\_\_

### I Результаты обследования:

#### 3. Пути (путей) движения внутри здания (в т.ч. путей эвакуации)

Муниципальное бюджетное общеобразовательное учреждение «Средняя общеобразовательная школа №15» городского округа Спасск-Дальний 692238, Российская Федерация, Приморский край, г. Спасск-Дальний, ул. Красногвардейская, 104/6

Наименование объекта, адрес

№ п/п	Наименование функционально-планировочного элемента	Наличие элемента			Выявленные нарушения и замечания		Работы по адаптации объектов	
		есть/нет	№ на плане	№ фото	Содержание	Значимо для инвалида (категория)	Содержание	Виды работ
3.1	Коридор (вестибюль, зона ожидания, галерея, балкон)	есть			Замечаний нет			
3.2	Лестница (внутри здания)	есть			Замечаний нет			
3.3	Пандус (внутри здания)	есть. переносной			Замечаний нет			
3.4	Лифт пассажирский (или подъемник)	нет						
3.5	Дверь	есть			Замечаний нет			
3.6	Пути эвакуации (в т.ч. зоны безопасности)	есть			Замечаний нет			
	ОБЩИЕ требования к зоне							

### II Заключение по зоне:

Наименование структурно-функциональной зоны	Состояние доступности* (к пункту 3.4 Акта обследования ОСИ)	Приложение		Рекомендации по адаптации (вид работы)** к пункту 4.1 Акта обследования ОСИ
		№ на плане	№ фото	
Путь (пути) движения внутри				Индивидуальное решение с ТСР

\* указывается: **ДП-В** - доступно полностью всем; **ДП-И** (К, О, С, Г, У) – доступно полностью избирательно (указать категории инвалидов); **ДЧ-В** - доступно частично всем; **ДЧ-И** (К, О, С, Г, У) – доступно частично избирательно (указать категории инвалидов); **ДУ** - доступно условно, **ВНД** - недоступно

\*\*указывается один из вариантов: не нуждается; ремонт (текущий, капитальный); индивидуальное решение с ТСР; технические решения невозможны – организация альтернативной формы обслуживания

Комментарий к заключению: **технические решения невозможны – организация альтернативной формы обслуживания**

### I Результаты обследования:

#### 4. Зоны целевого назначения здания (целевого посещения объекта)

##### Вариант I – зона обслуживания инвалидов

Муниципальное бюджетное общеобразовательное учреждение «Средняя общеобразовательная школа №15» городского округа Спасск-Дальний 692238, Российская Федерация, Приморский край, г. Спасск-Дальний, ул. Красногвардейская, 104/6

Наименование объекта, адрес

№ п/п	Наименование функционально-планировочного элемента	Наличие элемента			Выявленные нарушения и замечания		Работы по адаптации объектов	
		есть/нет	№ на плане	№ фото	Содержание	Значимо для инвалида (категория)	Содержание	Виды работ
4.1	Кабинетная форма обслуживания							
4.2	Зальная форма обслуживания							
4.3	Прилавочная форма обслуживания							
4.4	Форма обслуживания с перемещением по маршруту							
4.5	Кабина индивидуального обслуживания							
	ОБЩИЕ требования к зоне							

### II Заключение по зоне:

Наименование структурно-функциональной зоны	Состояние доступности* (к пункту 3.4 Акта обследования ОСИ)	Приложение		Рекомендации по адаптации (вид работы)** к пункту 4.1 Акта обследования ОСИ
		№ на плане	№ фото	
Зоны целевого назначения здания				

\* указывается: **ДП-В** - доступно полностью всем; **ДП-И** (К, О, С, Г, У) – доступно полностью избирательно (указать категории инвалидов); **ДЧ-В** - доступно частично всем; **ДЧ-И** (К, О, С, Г, У) – доступно частично избирательно (указать категории инвалидов); **ДУ** - доступно условно, **ВНД** - недоступно

\*\*указывается один из вариантов: не нуждается; ремонт (текущий, капитальный); индивидуальное решение с ТСП; технические решения невозможны – организация альтернативной формы обслуживания

Комментарий к заключению: технические решения невозможны – организация альтернативной формы обслуживания

**I Результаты обследования:**

**4. Зоны целевого назначения здания (целевого посещения объекта)  
Вариант II – места приложения труда**

Наименование функционально-планировочного элемента	Наличие элемента			Выявленные нарушения и замечания		Работы по адаптации объектов	
	есть/нет	№ на плане	№ фото	Содержание	Значимо для инвалида (категория)	Содержание	Виды работ
Место приложения труда							

**II Заключение по зоне:**

Наименование структурно-функциональной зоны	Состояние доступности* (к пункту 3.4 Акта обследования ОСИ)	Приложение		Рекомендации по адаптации (вид работы)** к пункту 4.1 Акта обследования ОСИ
		№ на плане	№ фото	

\* указывается: **ДП-В** - доступно полностью всем; **ДП-И** (К, О, С, Г, У) – доступно полностью избирательно (указать категории инвалидов); **ДЧ-В** - доступно частично всем; **ДЧ-И** (К, О, С, Г, У) – доступно частично избирательно (указать категории инвалидов); **ДУ** - доступно условно, **ВНД** - недоступно

\*\*указывается один из вариантов: не нуждается; ремонт (текущий, капитальный); индивидуальное решение с ТСП; технические решения невозможны – организация альтернативной формы обслуживания

Комментарий к заключению: технические решения невозможны – организация альтернативной формы обслуживания

### I Результаты обследования:

#### 4. Зоны целевого назначения здания (целевого посещения объекта) Вариант III – жилые помещения

Наименование функционально-планировочного элемента	Наличие элемента			Выявленные нарушения и замечания		Работы по адаптации объектов	
	есть/нет	№ на плане	№ фото	Содержание	Значимо для инвалида (категория)	Содержание	Виды работ
Жилые помещения							

### II Заключение по зоне:

Наименование структурно-функциональной зоны	Состояние доступности* (к пункту 3.4 Акта обследования ОСИ)	Приложение		Рекомендации по адаптации (вид работы)** к пункту 4.1 Акта обследования ОСИ
		№ на плане	№ фото	

\* указывается: **ДП-В** - доступно полностью всем; **ДП-И** (К, О, С, Г, У) – доступно полностью избирательно (указать категории инвалидов); **ДЧ-В** - доступно частично всем; **ДЧ-И** (К, О, С, Г, У) – доступно частично избирательно (указать категории инвалидов); **ДУ** - доступно условно, **ВНД** - недоступно

\*\*указывается один из вариантов: не нуждается; ремонт (текущий, капитальный); индивидуальное решение с ТСП; технические решения невозможны – организация альтернативной формы обслуживания

Комментарий к заключению: **жилые помещения отсутствуют**



**I Результаты обследования:  
5. Санитарно-гигиенических помещений**

Муниципальное бюджетное общеобразовательное учреждение «Средняя общеобразовательная школа №15» городского округа Спасск-Дальний  
692238, Российская Федерация, Приморский край, г. Спасск-Дальний, ул. Красногвардейская, 104/6

Наименование объекта, адрес

№ п/п	Наименование функционально-планировочного элемента	Наличие элемента			Выявленные нарушения и замечания		Работы по адаптации объектов	
		есть/нет	№ на плане	№ фото	Содержание	Значимо для инвалида (категория)	Содержание	Виды работ
5.1	Туалетная комната							
5.2	Душевая/ ванная комната							
5.3	Бытовая комната (гардеробная)							
	ОБЩИЕ требования к зоне							

**II Заключение по зоне:**

Наименование структурно-функциональной зоны	Состояние доступности* (к пункту 3.4 Акта обследования ОСИ)	Приложение		Рекомендации по адаптации (вид работы)** к пункту 4.1 Акта обследования ОСИ
		№ на плане	№ фото	
Приведение в соответствие с нормами СНиП				

\* указывается: **ДП-В** - доступно полностью всем; **ДП-И** (К, О, С, Г, У) – доступно полностью избирательно (указать категории инвалидов); **ДЧ-В** - доступно частично всем; **ДЧ-И** (К, О, С, Г, У) – доступно частично избирательно (указать категории инвалидов); **ДУ** - доступно условно, **ВНД** - недоступно

\*\*указывается один из вариантов: не нуждается; ремонт (текущий, капитальный); индивидуальное решение с ТСР; технические решения невозможны – организация альтернативной формы обслуживания

Комментарий к заключению: технические решения невозможны – организация альтернативной формы обслуживания

**I Результаты обследования:  
6. Системы информации на объекте**

Муниципальное бюджетное общеобразовательное учреждение «Средняя общеобразовательная школа №15» городского округа Спасск-Дальний  
692238, Российская Федерация, Приморский край, г. Спасск-Дальний, ул. Красногвардейская, 104/6

Наименование объекта, адрес

№ п/п	Наименование функционально-планировочного элемента	Наличие элемента			Выявленные нарушения и замечания		Работы по адаптации объектов	
		есть/нет	№ на плане	№ фото	Содержание	Значимо для инвалида (категория)	Содержание	Виды работ
6.1	Визуальные средства							
6.2	Акустические средства							
6.3	Тактильные средства							
	ОБЩИЕ требования к зоне							

**III Заключение по зоне:**

Наименование структурно-функциональной зоны	Состояние доступности* (к пункту 3.4 Акта обследования ОСИ)	Приложение		Рекомендации по адаптации (вид работы)** к пункту 4.1 Акта обследования ОСИ
		№ на плане	№ фото	
Системы информации на объекте				

\* указывается: **ДП-В** - доступно полностью всем; **ДП-И** (К, О, С, Г, У) – доступно полностью избирательно (указать категории инвалидов); **ДЧ-В** - доступно частично всем; **ДЧ-И** (К, О, С, Г, У) – доступно частично избирательно (указать категории инвалидов); **ДУ** - доступно условно, **ВНД** - недоступно

\*\*указывается один из вариантов: не нуждается; ремонт (текущий, капитальный); индивидуальное решение с ТСР; технические решения невозможны – организация альтернативной формы обслуживания

Комментарий к заключению: технические решения невозможны – организация альтернативной формы обслуживания

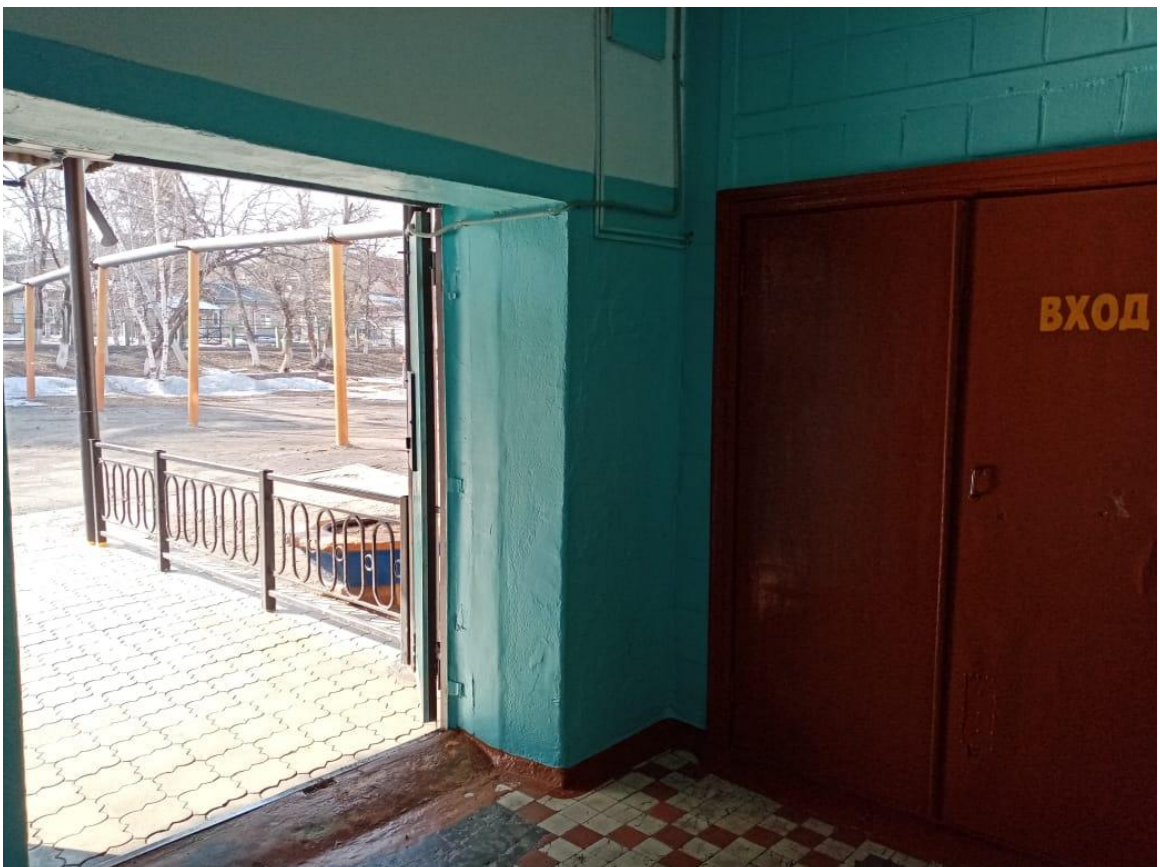
ФОТО №1



ФОТО №2

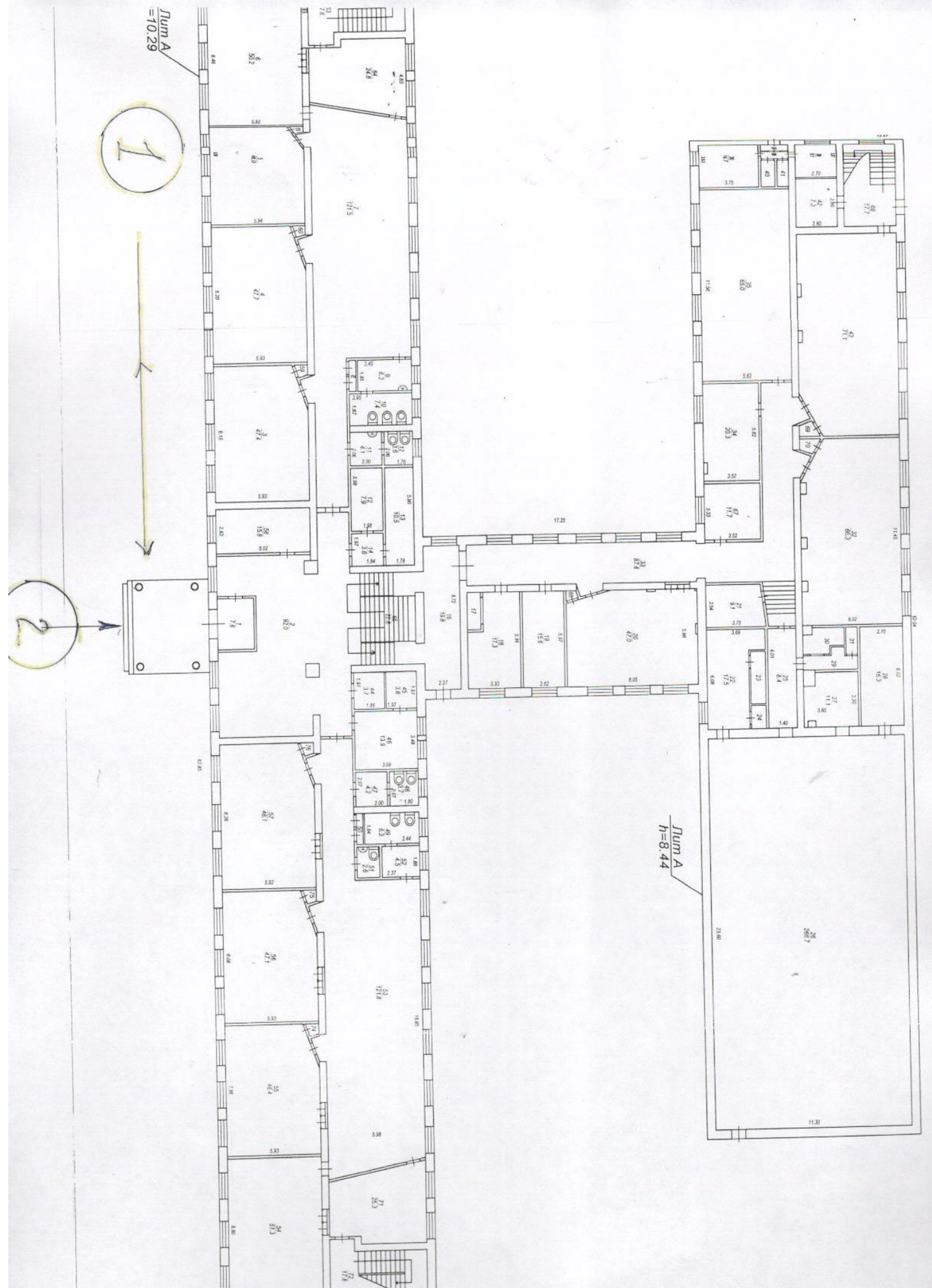


ФОТО №3-4



ΦΟΤΟ Νο5





Lum A  
=10.29

1



2

Lum A  
h=8.44